

Especificaciones

Modelos	SX-105 XC	SX-125 XC
---------	-----------	-----------

Dimensiones

Altura máxima de trabajo*	34,00 m	40,10 m
Altura máxima de la plataforma	32,00 m	38,10 m
Alcance horizontal máx.	24,38 m	24,38 m
Posicionamiento en negativo	2,69 m	2,69 m
A Longitud de plataforma - modelo 2,44 m	0,91 m	0,91 m
Longitud de plataforma - modelo 1,83 m	0,76 m	0,76 m
B Ancho de plataforma - modelo 2,44 m	2,44 m	2,44 m
Ancho de plataforma - modelo 1,83 m	1,83 m	1,83 m
C Altura - replegada	3,05 m	3,05 m
D Longitud - replegada	14,25 m	14,25 m
Longitud - transporte (plumín retraído)	12,19 m	12,19 m
E Ancho ejes extendidos	2,49 m	2,49 m
Ancho ejes retraídos	3,94 m	3,94 m
F Distancia entre ejes	4,11 m	4,11 m
G Altura libre sobre el suelo - centro	38,1 cm	38,1 cm

Productividad

Capacidad de elevación - sin restricciones	300 kg	300 kg
Capacidad de elevación - máxima	454 kg	454 kg
Rotación de la plataforma	160°	160°
Rotación vertical del plumín	135°	135°
Rotación de la torreta	360° continua	360° continua
Voladizo posterior de la plataforma giratoria - ejes retraídos	0,56 m	0,56 m
Voladizo posterior de la plataforma giratoria - ejes extendidos	1,02 m	1,02 m
Velocidad de traslación - replegada	4,9 km/h	4,9 km/h
- elevada/extendida (bajo 38,1 m)	0,6 km/h	0,6 km/h
Pendiente superable - replegada**	40%	40%
Radio de giro: interior	8,03 m	8,03 m
exterior	9,96 m	9,96 m
Controles	12 V DC proporcional	12 V DC proporcional
Neumáticos - TT rellenos de espuma	445D50/710HD	445D50/710HD

Potencia

Alimentación	Deutz turbo diésel D 2011 L04i, 4-cilindros, 74 hp (55 kW) nivel IIIA	Deutz turbo diésel TD2.2 L3 3-cilindros, 74 hp (55 kW) nivel V
Unidad de alimentación auxiliar	12V DC	12V DC
Capacidad del depósito hidráulico	208 L	208 L
Capacidad de depósito de combustible - diésel	151 L	151 L

Peso***

4x4	19 300 kg	20 700 kg
-----	-----------	-----------

Cumplimiento normativo

Directiva de la UE: 2006/42/EC - Maquinaria (estándar armonizado EN 280:2013+A1:2015); 2004/108/EC (Compatibilidad electromagnética); 2000/14/EC (Ruido exterior)

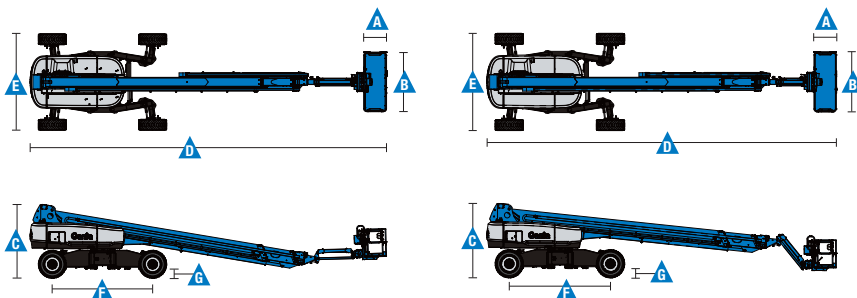


Diagrama de trabajo SX-105 XC

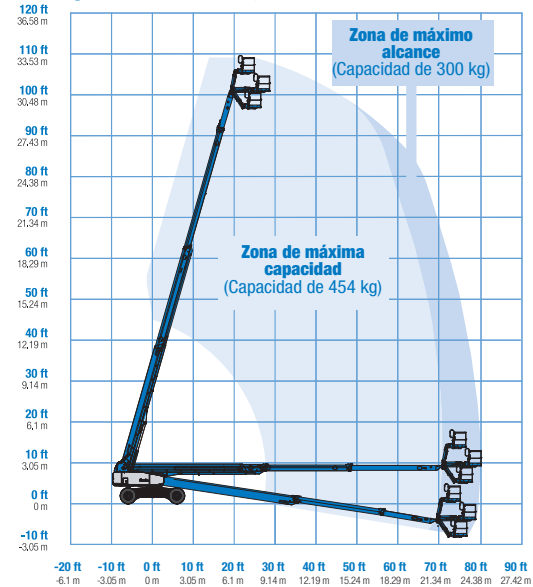
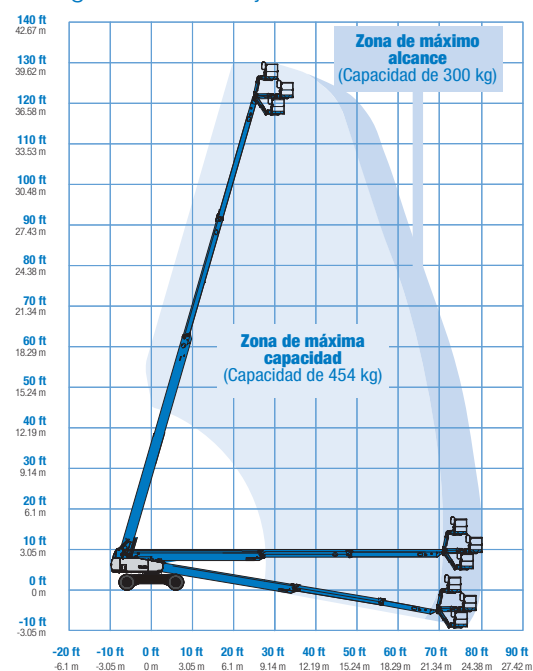


Diagrama de trabajo SX-125 XC



* En el sistema métrico, altura de trabajo = altura de la plataforma + 2 m.

** La pendiente superable es aplicable al trabajo en pendientes. Consultar en el manual del operario la clasificación de las pendientes.

*** El peso variará en función de las opciones y de la normativa del país.

Características

Características estándar	Fácil configuración según sus necesidades	Opciones y accesorios
--------------------------	---	-----------------------

Dimensiones

SX-105 XC

- Altura de trabajo 34 m
- Alcance horizontal 24,38 m
- Capacidad de elevación 300 kg sin restricciones y 454 kg máxima

SX-125 XC

- Altura de trabajo 40,10 m
- Alcance horizontal 24,38 m
- Capacidad de elevación 300 kg sin restricciones y 454 kg máxima

Productividad

- Plataforma con nivelación automática
- Rotación hidráulica de la plataforma de 160°
- Interruptor de dirección acoplado al joystick de traslación
- Kit de luces de trabajo (2 en chasis, 2 en plataforma)
- Joystick con campo magnético proporcional
- Refrigerador aceite hidráulico
- Sistema de validación de la traslación
- Tracción deshabilitada en caso de chasis inclinado
- Cableado AC a la plataforma
- Bocina
- Contador horario
- Alarma de inclinación
- Alarmas de descenso y desplazamiento
- Luz intermitente
- 360° de rotación hidráulica continua de la torreta
- Cubiertas de los controles de la cesta con cierre
- Tracción positiva continua
- Control del gran ángulo de cuatro ruedas
- Motores de rueda de dos velocidades
- Cuatro tipos de dirección: delantera, trasera, tipo cangrejo y coordinada
- Sistema de diagnóstico a bordo y pantalla de estado del motor
- Baterías dobles
- Conector telemático
- Lift Connect™ Connector telemático
- Alarma de contacto Lift Guard™
- Bandeja de herramientas Lift Tool™

Potencia

- Unidad de alimentación auxiliar de 12V DC
- Protección anti-rearranque
- Parada automática del motor en caso de anomalía
- Calentador de admisión

Tipos de plataformas

- De acero 2,44 m (triple entrada con puerta lateral abatible) - estándar
- De acero 1,83 m (doble entrada con puerta lateral abatible)

Plumín

- Plumín articulado 1,52 m

Tipos de motor

- Deutz turbo diésel D 2011 LO4i, 4-cilindros, 74 hp (55 kW) nivel IIIA
- Deutz turbo diésel TD2.2 L3 3-cilindros. 74 hp (55 kW) nivel V

Conducción

- 4 x 4 (estándar)
- Tracción a las 4 ruedas (estándar)

Eje

- Sistema de ejes extensibles Mini XChassis™ (estándar)

Neumáticos

- Todo terreno con espuma (estándar)

Productividad

- Cesta con rejilla de protección
- Raíl auxiliar superior en plataforma
- Toma de corriente en cesta (incluye enchufe y fusible rearmable como opción)⁽¹⁾
- Joystick de doble eje
- Aceite hidráulico biodegradable
- Kit de ambiente hostil⁽²⁾
- Soporte de panel
- Track & Trace⁽¹⁾ (GPS para conocer ubicación de la máquina e información sobre el funcionamiento)
- Estructura protectora del operador⁽³⁾
- Herramienta portátil de diagnósticos Genie® Tech Pro™ Link

Opciones de alimentación

- Generador AC, 110V/60Hz o 220V/50Hz, 3000 W, por movimiento hidráulico
- Silenciador del depurador catalítico diésel⁽²⁾
- Prelimpiador de toma de aire diésel⁽²⁾
- Dispositivo antideflagrante de protección



⁽¹⁾ Incluye una primera suscripción de 2 años
⁽²⁾ Opción solo instalada en fábrica
⁽³⁾ Solo post-venta

España y Portugal

Gaià, 31 - Pol. Ind. Pla d'en Coll, 08110 Montcada y Reixac, Barcelona, España Tel gratuito : + 34 900 808 110 Tel: + 34 93 572 50 90
 Fax: + 34 93 572 50 91.

Visite www.genielift.com/es/about-genie/locations para ver nuestra lista de ubicaciones globales.

Fabricación y distribución en todo el mundo

Australia · Brasil · Caribe · América Central · China · Francia · Alemania · Italia · Japón · Corea · México · Rusia · Sudeste de Asia · Suecia · Emiratos Árabes Unidos · España y Portugal · Estados Unidos · Reino Unido

Las especificaciones de productos están sujetas a cambios sin previo aviso ni obligación por parte de Genie. Las fotografías y/o esquemas de este folleto sólo aparecen con fines ilustrativos. Si desea instrucciones sobre el correcto uso de este equipo, consulte el Manual del Operario. El incumplimiento de las instrucciones del manual del operario así como la actuación irresponsable de cualquier tipo por parte del operario pueden causar lesiones graves o la muerte. La única garantía aplicable y que sirve de referencia para los diferentes productos Genie es nuestra garantía contractual validada por nuestros servicios técnicos. No será válida ninguna otra garantía ni oral ni escrita. Los productos y servicios listados pueden ser marcas registradas, patentes, o nombres registrados de Terex Corporation y/o sus filiales en los EE.UU. y en numerosos otros países. Genie es una marca registrada de Terex South Dakota, Inc © 2020 Terex Corporation.

