

G5-18A

MANIPULADOR TELESCÓPICO

JLG
reachingout™



Rendimiento

Capacidad nominal	2495 kg	5500 lb
Altura máxima de levantamiento	5,6 m	18 pies 4 pulg.
Carga a la altura máxima	1996 kg	4400 lb
Alcance máximo hacia adelante	3,3 m	10 pies 11 pulg.
Carga a alcance máximo	839 kg	1850 lb
Velocidad de levantamiento (pluma retraída)		
Hacia arriba	6,8 s	
Hacia abajo	4,6 s	
Velocidad de la pluma (extendida/retraída)		
Extendida	6,7 s	
Retraída	3,8 s	
Velocidad máxima de desplazamiento (cuatro velocidades)	25 km/h	15 MPH
Tracción de la barra del remolque (cargada)	3946 kg	8700 lb
Radio de giro exterior	3,2 m	127 pulg.
Peso de operación	4990 kg	11 000 lb

Especificaciones estándar

Motor

Marca y modelo	Deutz TD 2.9 L L4	
Número de cilindros	4	
Cilindrada	2,9 L	177 pulg. ³
Potencia bruta básica	55 kW	74 hp
Par motor máximo a 1800 RPM	260 N·m	192 lb-pie
Capacidad del tanque de combustible	91 L	24 galones EE. UU.

Transmisión

Hidrostática

Ejes

Diferencial de deslizamiento limitado de alto rendimiento en el eje delantero.
Planetario en los ejes delantero y trasero.

Frenos

Los frenos de servicio son de disco interior húmedo en el eje delantero.
Los frenos de estacionamiento son de disco húmedo y liberación hidráulica aplicada por resorte.

Llantas

Estándar	Neumáticos 12 x 16,5
Opcional	Rellenas de espuma 12 x 16,5
	Rellenas de espuma 14 x 17,5
	Neumáticos 14 x 17,5
	Sólido 33 x 12

Cabina

Estructura ROPS/FOPS certificada
Asiento con suspensión ajustable
Bocina

Dirección en las 4 ruedas

Seleccionable por el operador: 4 ruedas circular, 4 ruedas tipo cangrejo, 2 ruedas delanteras.

Instrumentos

Contador de horas	Indicador del freno de estacionamiento
Modo de dirección	Velocidad de desplazamiento
Temperatura del refrigerante del motor	Velocidad del motor
Indicador de combustible	Indicadores de sistemas del vehículo y del motor, incluyendo los códigos de falla
Indicador del alternador	

Sistema hidráulico – Implemento

Capacidad	91 L	24 galones EE. UU.
-----------	------	--------------------

- Bomba de engranajes de una sección.
- El sistema hidráulico auxiliar se utiliza para todos los implementos auxiliares equipados con cilindros u otros componentes hidráulicos.

Accesorios y opciones

- Cabina cerrada
- Interruptor de desconexión de la batería
- Paquete de luces para carretera
- Paquete de luces de trabajo
- Paquete Skylight/limpiador trasero
- Kit de radio (solamente para cabina cerrada)
- Enganche de remolque con enchufe para acoplado
- Enganche de remolque con pasador automático y enchufe para remolque
- Tapete moldeado para el piso
- Guardabarros
- Rejilla de protección
- Acondicionador de aire
- Calentador de bloque
- Columna de dirección inclinable
- Interruptor rápido hidráulico
- Sistemas hidráulicos auxiliares traseros
- Acoplador de dirección de deslizamiento universal
- Escobillas de la pluma
- Ventilador convertidor
- Prelimpiador

Implementos auxiliares

Carro Estándar	1,3 m	50 pulg.
Carro con inclinación lateral	1,2 m	48 pulg.
Horquillas para paletas	51 mm x 102 mm x 1,2 m	2 x 4 x 48 pulg.
Horquillas para madera aserrada	38 mm x 152 mm x 1,5 m	1,5 x 6 x 60 pulg.
Horquillas para material en forma cúbica	51 mm x 51 mm x 1,2 m	2 x 2 x 48 pulg.
Cuchara para uso general	1,85 m, 0,76 m ³	73 pulg., 1,0 yd ³
Cuchara para materiales livianos	1,8 m, 1,29 m ³	72 pulg., 1,7 yd ³
Cucharón de grapa	1,8 m, 0,76 m ³	72 pulg., 1,0 yd ³
Gancho de elevación		

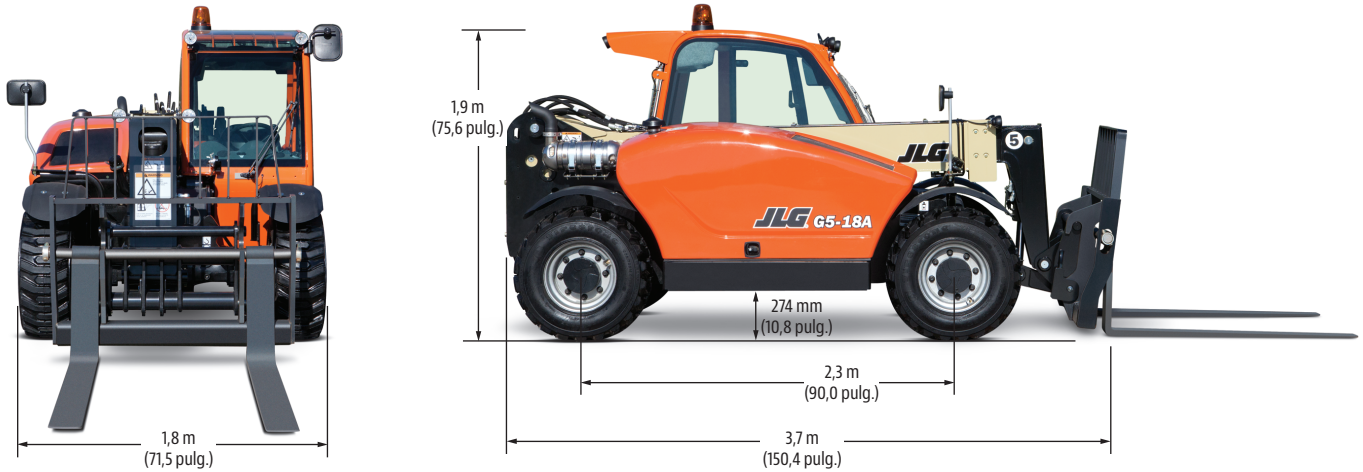
G5-18A

MANIPULADOR TELESCÓPICO

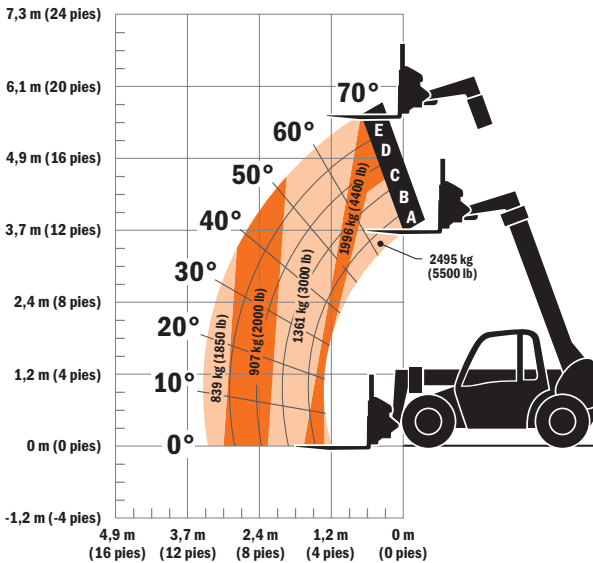
JLG
reachingout™

Dimensiones

Todas las dimensiones son aproximadas.



Cuadro de cargas



La Garantía "1 y 5" de JLG

JLG Industries, Inc. respalda sus productos con su exclusiva garantía "1 y 5". Proporcionamos cobertura para todos los productos durante un (1) año completo y cubrimos todos los componentes estructurales principales especificados durante cinco (5) años. Debido a las mejoras continuas de los productos, nos reservamos el derecho de realizar cambios a las especificaciones y/o equipo sin notificación previa. Esta máquina cumple con, o supera, los reglamentos OSHA correspondientes en 29 CFR 1910.67, 29 CFR 1926.453, ANSI A92.5-2006, y la norma CSA estándar CAN3-B354.2-M82, de la manera en que fue fabricada originalmente y para las aplicaciones para las que fue diseñada.

Formulario N°: SS-G5-18A
Pieza N°: 31322221
R011303
Impreso en EE. UU.

JLG

JLG Industries, Inc.

1 JLG Drive
McConnellsburg, PA 17233-9533 EE. UU.
Teléfono +1 717 485-5161
Línea sin cargos en EE. UU. 877-JLG-LIFT
Fax +1 717 485-6417
www.jlg.com

Una empresa de Oshkosh Corporation